



Краноманипуляторная установка представляет собой механизм, который устанавливается на грузовые автомобили, специализированный транспорт и предназначен для механизации монтажных и погрузо-разгрузочных работ.

Благодаря большому вылету КМУ, она востребована не только на погрузке, перевозке и разгрузке различных грузов, а создана в первую очередь для монтажа каркасных металлических и сборных конструкций, строительства малоэтажных жилых домов и коттеджей, перемещения строительных материалов на высоту до 15 метров и проведения ремонтно-восстановительных работ.

Управление КМУ-130 смонтировано на опорноповоротном устройстве с двух сторон, по желанию заказчика может быть оборудовано электроуправлением с выносным пультом.

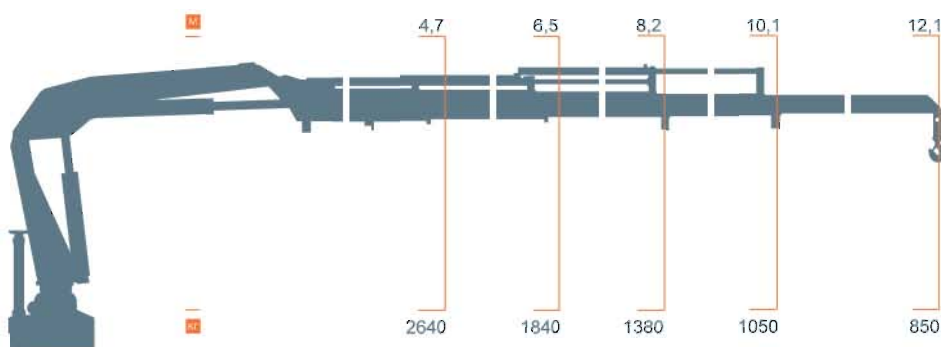
Поперечная схема складывания позволяет достичь оптимальной развесовки по осям автомобиля.

Установка оснащена автоматической системой защиты от перегрузок



Краноманипуляторная установка монтируется на бортовые автомобили Урал, КамАЗ, МАЗ, а также на автомобили иностранных производителей.

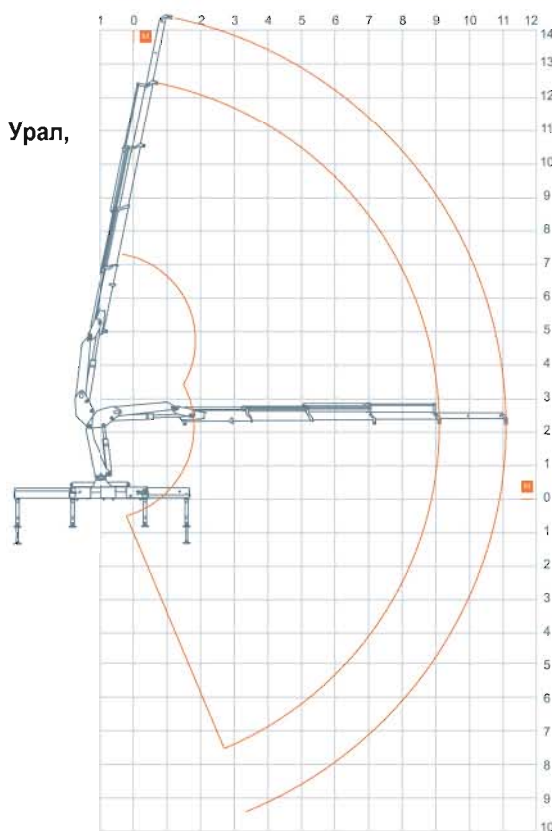
### схема грузоподъемности



### технические характеристики

момент грузовой, кНм	130
гидравлический вылет, м	10,1
максимальный вылет (механический удлинитель), м	12,1
максимальная высота подъема крюка от основания колонны, м	14,4
угол поворота колонны, град.	400
масса установки, кг	2150

### рабочая зона



### дополнительные опции

- захват для поддонов
- захват для прямоугольных грузов
- захват для грузов с отверстием