



Краноманипуляторная установка представляет собой механизм, который устанавливается на грузовые автомобили, специализированный транспорт и предназначен для механизации погрузо-разгрузочных работ, проведения монтажно-демонтажных, ремонтно-восстановительных работ на рассредоточенных объектах и при работе в стеснённых городских условиях.

Автомобили, оборудованные краноманипуляторной установкой КМУ-31 предназначены для погрузки, разгрузки и транспортировки различных грузов: паллетов с кирпичом, деревянных и пластиковых окон, дверей, пачек гипсокартона, небольших бетонных и фундаментных блоков, колодезных колец, бордюрного камня, катушек с алюминиевым или медным проводом, и др. грузов. Вылет стрелы до 5 метров позволяет загружать и равномерно распределять грузы по всей длине бортовой платформы.

По заказу потребителя КМУ-31 может комплектоваться дополнительным удлинителем стрелы, с ручным выдвиганием (до 5,57 м) и последующей фиксации.

КМУ-31 так же может применяться в составе мастерских на автомобилях повышенной проходимости для проведения ремонтно-восстановительных работ в дорожном, сельском и жилищно-коммунальном хозяйствах, нефтегазовой отрасли.

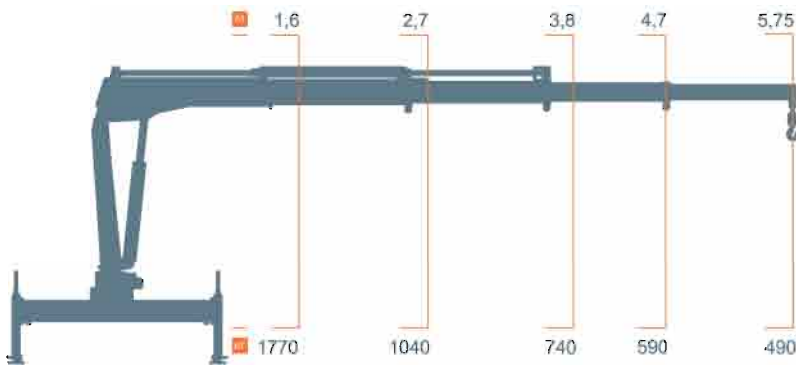
Установка оснащена автоматической системой защиты от перегрузок. Запорно-тормозные клапаны исключают возможность самопроизвольного опускания груза.

Монтажными базами для КМУ-31 являются: ГАЗ 33104 «Валдай», ЗИЛ 5301 «Бычок», КАМАЗ 4308, МАЗ 437041 «Зубрёнок», ISUZU NQR75, Hyundai HD 78 и другие среднетоннажные автомобили г/п до 6 тонн.

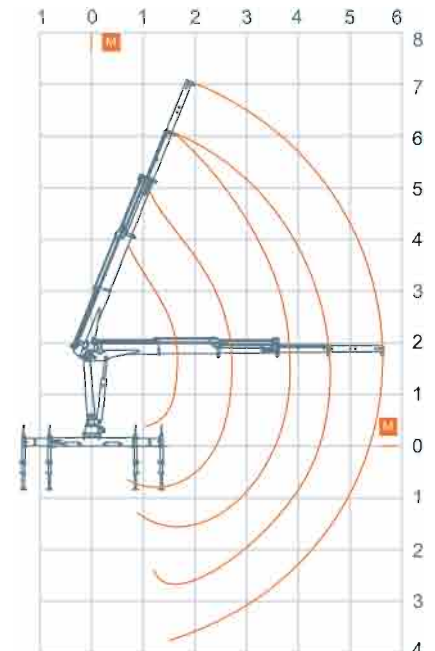


КМУ-31 на в/м ГАЗ-33104 «Валдай»

схема грузоподъёмности



рабочая зона



технические характеристики

момент грузовой, кНм	28
гидравлический вылет, м	4,7
максимальный вылет (механический удлинитель*), м	5,75
максимальная высота подъёма крюка от земли, м, не менее	6 / 7*
угол поворота колонны, град.	340
масса установки, кг	550