

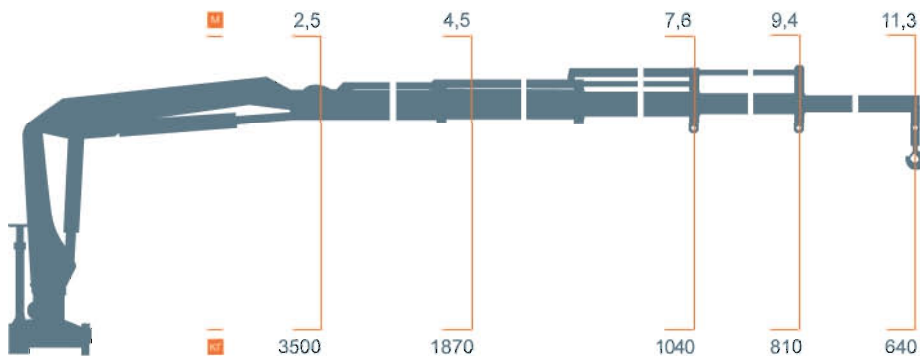


Краноманипуляторная установка представляет собой механизм, который устанавливается на грузовые автомобили, специализированный транспорт и предназначен для механизации монтажных и погрузо-разгрузочных работ.

Уникальные возможности КМУ-90-01 состоят в том, что благодаря большому вылету, он востребован не только на погрузке, перевозке и разгрузке различных грузов, а создан в первую очередь для монтажа каркасных металлических и сборных конструкций, строительства малоэтажных жилых домов и коттеджей, перемещения строительных материалов на высоту до 14 метров и проведения ремонтно-восстановительных работ.

Краноманипуляторная установка монтируется на бортовые автомобили Урал, КамАЗ, МАЗ, а также на автомобили иностранных производителей.

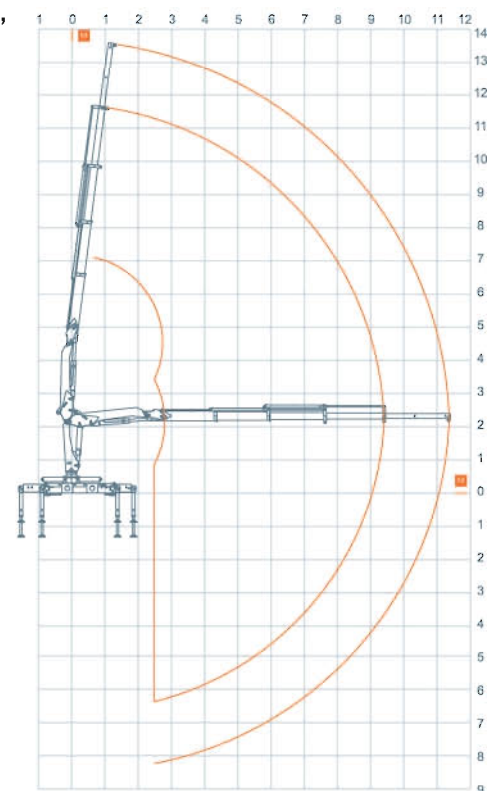
схема грузоподъемности



технические характеристики

момент грузовой, кНм	90
гидравлический вылет, м	9,4
максимальный вылет (механический удлинитель), м	11,3
максимальная высота подъема крюка от основания колонны, м	13,5
угол поворота колонны, град.	400
масса установки, кг	1850

рабочая зона



дополнительные опции

захват для поддонов

захват для прямоугольных грузов

захват для грузов с отверстием