



Оборудование манипуляторного типа (манипулятор) представляет собой механизм, который устанавливается на автомобили, тракторы, специализированный транспорт, а также стационарно и предназначен для захвата различного рода грузов при помощи специализированных грузозахватных приспособлений (рабочих органов) с дальнейшей погрузкой (выгрузкой) этих грузов.

Манипулятор ОМТЛ-120-01 имеет:
■ смещенное расположение опорно-поворотного устройства относительно элементов крепления манипулятора, позволяющее манипулятору в сложенном положении не выступать за габарит, также благодаря этому центр тяжести манипулятора находится по центру рамы автомобиля, что положительно влияет на распределение нагрузок на раму;



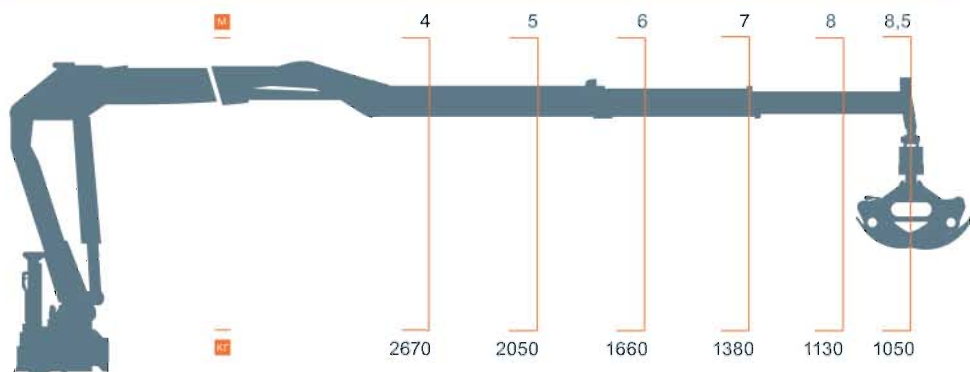
■ рукоять с двойным телескопическим удлинителем;

■ Z-образную, поперечную (относительно лесовоза) схему складывания, что позволяет получить ряд преимуществ по сравнению с манипулятором продольной схемой складывания: развесовка автотранспортного средства оптимальна, открыт свободный доступ в моторный отсек бескапотного автомобиля, повышена устойчивость и управляемость автомобиля т.к. центр тяжести манипулятора расположен ниже чем у манипулятора с продольной схемой.

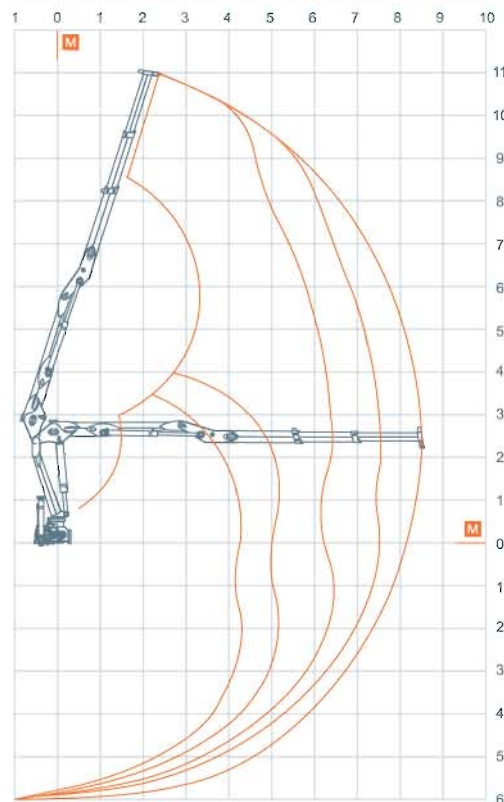
■ Данная модель изготовлена с использованием современных высокопрочных сталей и гидрокомпонентов ведущих мировых производителей.

Манипулятор устанавливается за кабиной или на задней части грузовой платформы автомобилей Урал, КамАЗ, МАЗ, КрАЗ, также используется в составе специальных машин.

схема грузоподъемности с учетом веса ротатора и грейфера



рабочая зона



технические характеристики

| | |
|---|-------------|
| момент грузовой, кНм | 120 |
| наибольший вылет, м | 8,5 |
| угол поворота колонны, град. | 400 |
| масса манипулятора (без захвата и ротатора), кг | 2500 |
| рабочий орган (двухчелюстной захват) / масса, кг | T505 / 310 |
| площадь поперечного сечения рабочего органа при сомкнутых концах челюстей, м ² | 0,50 |
| угол поворота вала ротатора, град. | бесконечный |