



ОМТЛ-97-04К - манипулятор с кабиной (модификация ОМТЛ-97). Наряду с высокой грузоподъемностью данная модель оборудована двойным телескопическим удлинителем, увеличивающим максимальный вылет до 8,5 м. Это позволяет значительно расширить рабочую зону манипулятора и сократить тем самым время загрузки лесовоза.

ОМТЛ-97-04 имеет ещё одну отличительную особенность - выдвижение балок аутригеров и складывание самих аутригеров в транспортное положение производится гидравлическим приводом.

Для защиты оператора от неблагоприятных метеорологических условий на манипуляторе может устанавливаться кабина. Кабина оборудована: механизмом подъёма, отопителем, стеклоочистителем, освещением, сигналом и крышным люком. Она крепится к колонне манипулятора при помощи комплекта монтажных изделий, входящих в состав кабины.

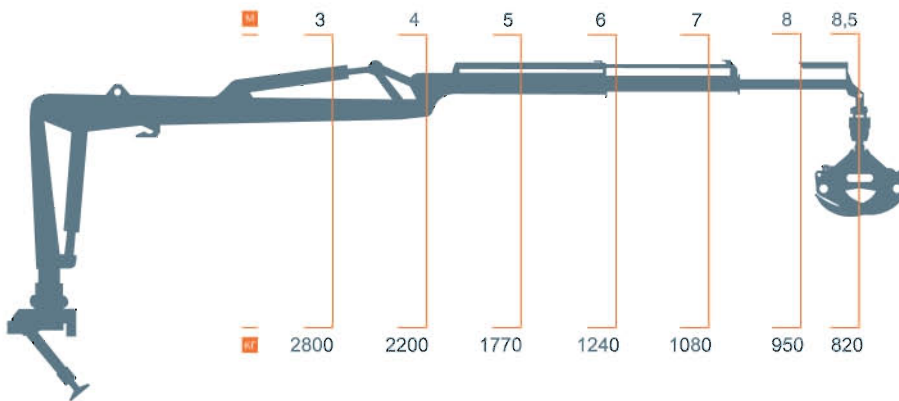
Габариты кабины (мм) - 2025x1100x1245;
Масса (кг) - 495 (с механизмом подъёма);
Высота подъёма (мм) - 1070.

Манипулятор устанавливается на задней части грузовой платформы автомобилей Урал, КамАЗ, МАЗ, КрАЗ, также используется в составе специальных машин.

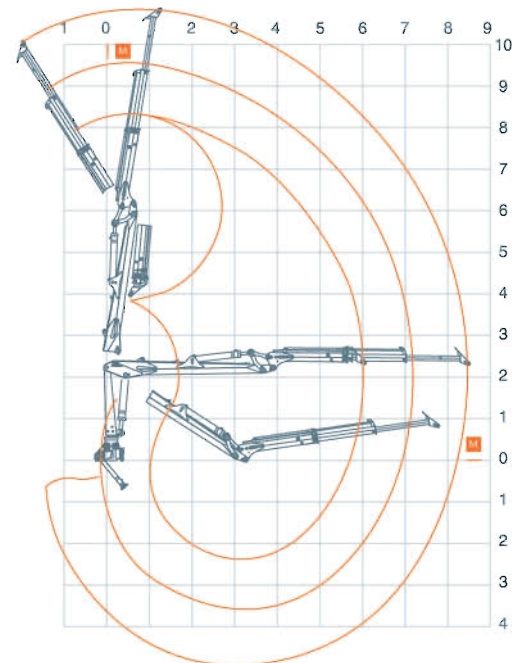


Лесовозное технологическое оборудование
ТОК-70.1 с ОМТЛ-97-04К great

схема грузоподъёмности с учетом веса ротатора и грейфера



рабочая зона



технические характеристики

момент грузовой, кНм	97
наибольший вылет, м	8,5
угол поворота колонны, град.	400
масса манипулятора (без захвата и ротатора), кг	2800
рабочий орган (двухчелюстной захват) / масса, кг	70.40 / 255
площадь поперечного сечения рабочего органа при сомкнутых концах челюстей, м ²	0,35
угол поворота вала ротатора, град.	бесконечный