



Оборудование манипуляторного типа (манипулятор) представляет собой механизм, который устанавливается на автомобили, тракторы, специализированный транспорт, а также стационарно и предназначен для захвата различного рода грузов при помощи специализированных грузозахватных приспособлений (рабочих органов) с дальнейшей погрузкой (выгрузкой) этих грузов.

Манипулятор ОМТЛ-97 разработан для работы с «крупным» лесом, предназначен для погрузки сортиментов и хлыстов большой массы.

Манипулятор ОМТЛ-97 имеет увеличенный по сравнению с манипуляторами серии ОМТЛ-70 грузовой момент, при сопоставимой массе.

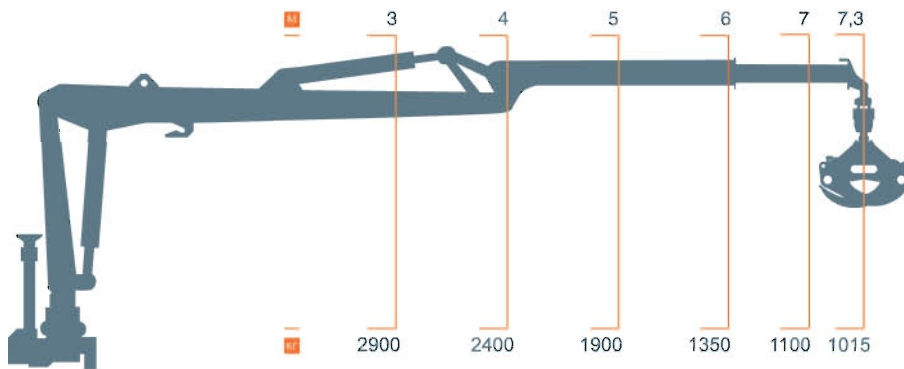
Манипулятор ОМТЛ-97 укомплектован насосом повышенной производительности и гидравлическим распределителем RM-316 фирмы «Nord Hydraulic» (Швеция) с увеличенной пропускной способностью гидравлической жидкости. Специально разработанная для гидроманипулятора гидравлическая схема обеспечивает более плавное управление и дает возможность оператору уверенно совмещать несколько операций, а, следовательно, существенно сократить время загрузки лесовоза.

В стандартную комплектацию манипулятора входит тент для защиты оператора от атмосферных осадков.

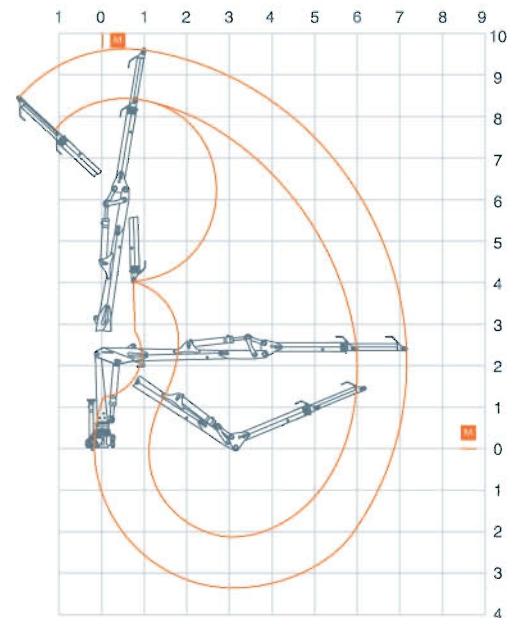


Манипулятор устанавливается за кабиной или на задней части грузовой платформы автомобилей Урал, КамАЗ, МАЗ, КрАЗ, также используется в составе специальных машин.

схема грузоподъемности с учетом веса ротатора и грейфера



рабочая зона



**технические характеристики**

момент грузовой, кНм	97
наибольший вылет, м	7,3
угол поворота колонны, град.	400
масса манипулятора (без захвата и ротатора), кг	2260
рабочий орган (двухчелюстной захват) / масса, кг	70.40 / 255
площадь поперечного сечения рабочего органа при сомкнутых концах челюстей, м <sup>2</sup>	0,35
угол поворота вала ротатора, град.	бесконечный