



Гидроманипулятор представляет собой механизм, который устанавливается на тракторы, специализированный транспорт и предназначен для погрузки и разгрузки различного рода грузов при помощи специализированных грузозахватных приспособлений (рабочих органов).

Гидроманипулятор СФ-65Л - тракторный вариант СФ-65С (без аутригеров).

Гидроманипулятор СФ-65Л производится по конструкторским разработкам и технологии фирмы Fiskars. Гидроманипулятор специально разрабатывался для тяжелых условий работы в лесу, его конструкция учитывает обобщенный опыт работы гидроманипуляторов в Скандинавских странах и в России.

Отличительной особенностью гидроманипулятора является использование литой конструкции основания и нижней части стойки, обеспечивающих повышенный запас прочности.

Гидроманипулятор СФ-65Л комплектуется гидравлическим распределителем RM-316 (Швеция), который позволяет точно и плавно управлять манипулятором, а также одновременно выполнять несколько операций при работе.

Управление гидроманипулятором может осуществляться как из кабины трактора, так и (по специальному заказу) со стеллажа управления или кабины оператора, размещенных на поворотной колонне.

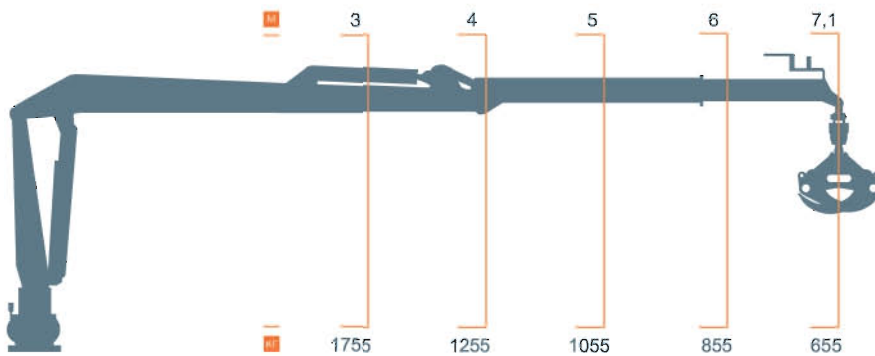
Более мощное опорноповоротное устройство с 2 зубчатыми рейками позволяет осуществлять погрузку при значительных отклонениях вертикальной оси поворотной колонны от вертикали.

Гидроманипулятор устанавливается на форвардеры, погрузчики и специальные машины на базе тракторов.

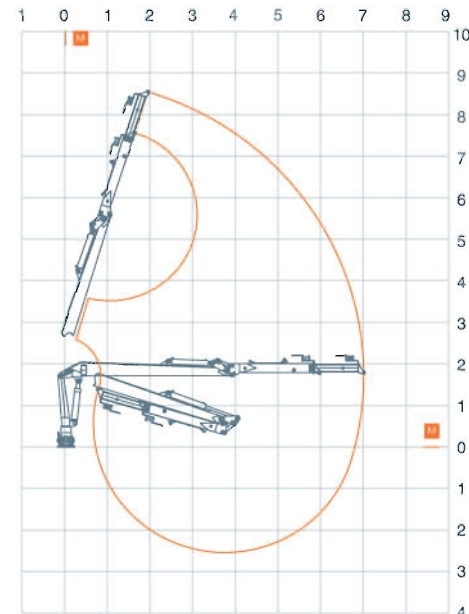


Машина лесная погрузочно-транспортная Беларусь МЛ-354 с манипулятором СФ-65Л

**схема грузоподъемности**



**рабочая зона**



**технические характеристики**

момент грузовой, кНм	65
наибольший вылет, м	7,1
угол поворота колонны, град.	380
масса манипулятора (без захвата и ротатора), кг	1134
рабочий орган (двухчелюстной захват) / масса, кг	A-35 / 190
площадь поперечного сечения рабочего органа при сомкнутых концах челюстей, м <sup>2</sup>	0,35
угол поворота вала ротатора, град.	полноповоротный