



Гидроманипулятор представляет собой механизм, который устанавливается на автомобили, тракторы, специализированный транспорт и предназначен для погрузки и разгрузки различного рода грузов при помощи специализированных грузозахватных приспособлений (рабочих органов).

Гидроманипулятор СФ-65С производится по конструкторским разработкам и технологии фирмы Fiskars. Гидроманипулятор специально разрабатывался для тяжелых условий работы в лесу, его конструкция учитывает обобщенный опыт работы гидроманипуляторов в Скандинавских странах и в России.

Отличительной особенностью гидроманипулятора является:

- использование литой конструкции основания и нижней части стойки, обеспечивающих повышенный запас прочности;

- применение комплектующих ведущих мировых производителей;

- применение гидравлического распределителя RM-316, который позволяет точно и плавно одновременно выполнять несколько операций при работе;

- прост в обслуживании и эксплуатации;

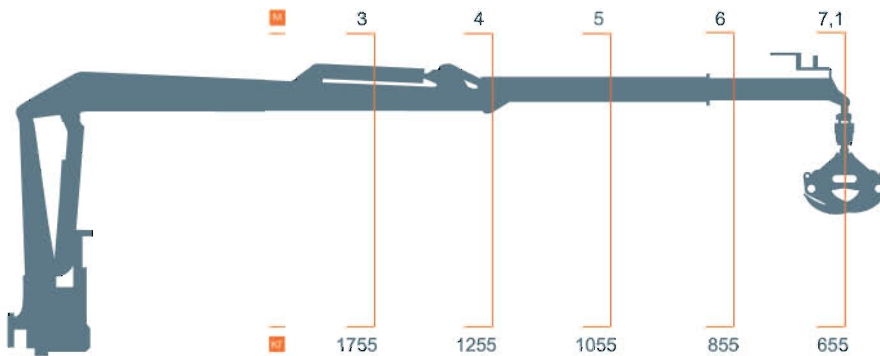
- измененная конструкция аутригеров.

Гидроманипулятор СФ-65С стандартно комплектуется гидравлическим распределителем RM-316 (Швеция), ротатором GV-6 (Швеция), маслобаком, гидронасосом 310.3.56.00 и грейфером А-35.

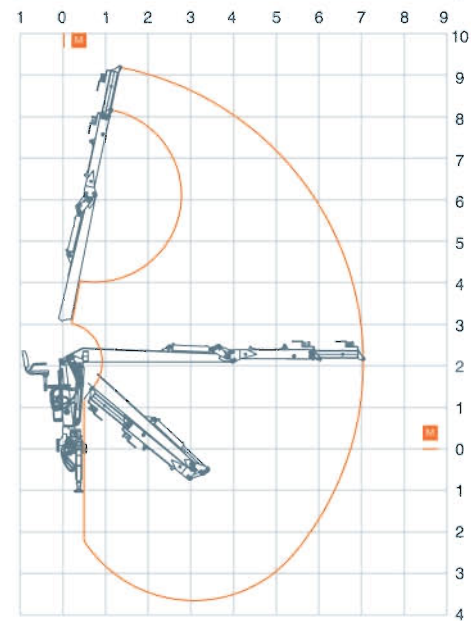
Гидроманипулятор устанавливается за кабиной или на задней части грузовой платформы автомобилей Урал, КамАЗ, МАЗ, КраЗ и импортных автомобилей соответствующей грузоподъемности, а также используется в составе специальных машин по согласованию с заводом.



схема грузоподъемности



рабочая зона



технические характеристики

момент грузовой, кНм	65
наибольший вылет, м	7,1
угол поворота колонны, град.	415
масса манипулятора (без захвата и ротатора), кг	1800
рабочий орган (двухчелюстной захват) / масса, кг	А-35 / 190
площадь поперечного сечения рабочего органа при сомкнутых концах челюстей, м ²	0,35
угол поворота вала ротатора, град.	полноповоротный