



Автомобиль - самосвал (ЛМ-1) с краноманипуляторной установкой ОМТ-97М предназначен для погрузки, разгрузки и транспортировки металлических отходов (лома).

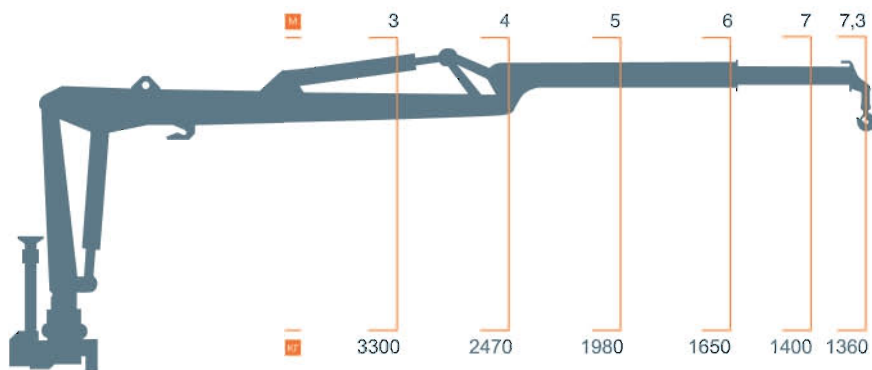
Особенности конструкции самосвала:

- усилена конструкция самосвального кузова: в днище использован лист толщиной 6 мм, дополнительно усилена конструкция в районе крепления открывающихся створок;
- дополнительно возможен монтаж на автомобиль механизма погрузочно-разгрузочного МПР (аналога системы «мультилифт» собственного производства);
- предельно усовершенствована компоновка механизма опрокидывания кузова, позволяющая увеличить объем кузова и повысить надежность узла в целом.
- Самосвальная платформа металловоза с углом опрокидывания 50°, с задними распашными створками, безопасной и надежной системой замка створок - позволяет быстро разгрузить металловоз, затрачивая на это минимум усилий.
- Использование краноманипуляторной установки исключает необходимость содержания бригады грузчиков и стропальщиков, с этой работой справляется в одном лице водитель-оператор.

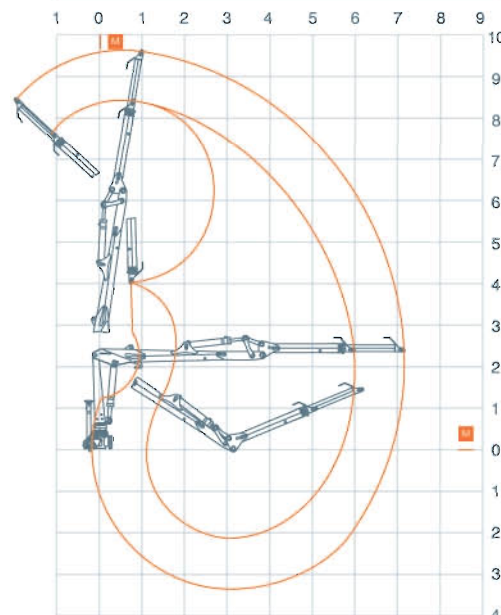


Краноманипуляторная установка и самосвальный металловозный кузов устанавливаются на шасси автомобилей Урал, КамАЗ, МАЗ, КраЗ, а также шасси иностранных производителей.

схема грузоподъёмности



рабочая зона



технические характеристики

объем кузова, м³	24
момент грузовой (ОМТ-97М) КМУ, кНм	97
максимальный вылет, м	7,3
угол поворота колонны, град.	400
масса (ОМТ-97) КМУ (без захвата и ротатора), кг	2260
рабочий орган (шестилепестковый грейфер) / масса, кг	ГЛ-1, ГЛ-2 / 337
угол поворота вала ротатора, град.	бесконечный

