



Автомобиль - самосвал (ЛМ-2) с краноманипуляторной установкой ОМТ-120М-01 предназначен для погрузки, разгрузки и транспортировки металлических отходов (лома).

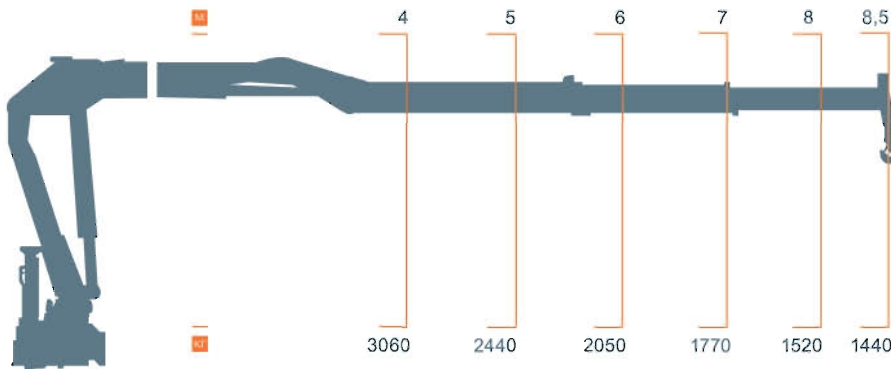
Особенности конструкции самосвала:

- усилена конструкция самосвального кузова: в днище использован лист толщиной 6 мм;
- дополнительно возможен монтаж на автомобиль механизма погрузочно-разгрузочного МПР (аналога системы «мультилифт» собственного производства);
- предельно усовершенствована компоновка механизма опрокидывания кузова, позволяющая увеличить объем кузова и повысить надежность узла в целом.
- Самосвальная платформа металловоза с углом опрокидывания 50°, с задними распашными створками, безопасной и надежной системой замка створок - позволяет быстро разгрузить металловоз, затрачивая на это минимум усилий.
- ОМТЛ-120-01 имеет смещенное расположение опорно-поворотного устройства относительно элементов крепления манипулятора, позволяющее манипулятору в сложенном положении не выступать за габарит, также благодаря этому центр тяжести манипулятора находится по центру рамы автомобиля, что положительно влияет на распределение нагрузок на раму, рукоять с двойным телескопическим удлинителем, Z - образную, поперечную схему складывания, что позволяет получить ряд преимуществ по сравнению с манипулятором продольной схемой складывания: развесовка автотранспортного средства оптимальна, открыт свободный доступ в моторный отсек бескапотного автомобиля, повышена устойчивость и управляемость автомобиля т.к. центр тяжести манипулятора расположен ниже чем у манипулятора с продольной схемой.
- Использование краноманипуляторной установки исключает необходимость содержания бригады грузчиков и стропальщиков, с этой работой справляется в одном лице водитель-оператор.

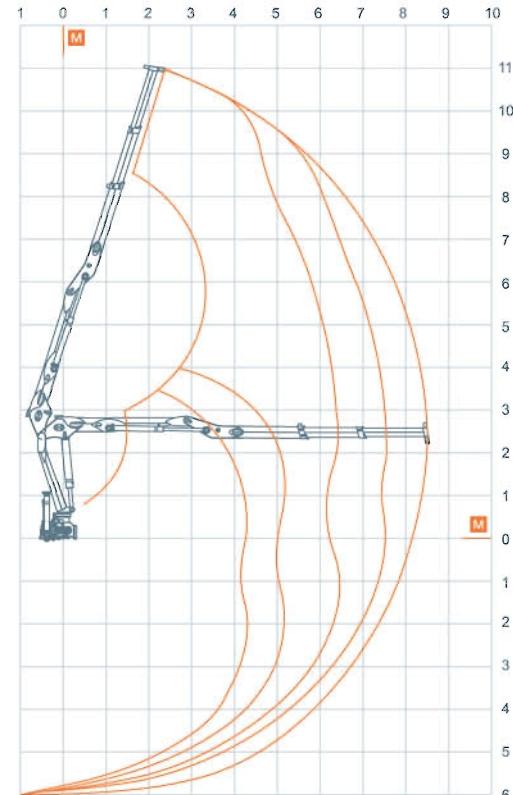
Краноманипуляторная установка и самосвальный кузов устанавливаются на шасси автомобилей Урал, КамАЗ, МАЗ, КраЗ, а также шасси иностранных производителей.



схема грузоподъемности



рабочая зона



технические характеристики

момент грузовой (ОМТ-120М-01) КМУ, кНм	120
максимальный вылет, м	8,5
угол поворота колонны, град.	400
масса КМУ (без грейфера и ротатора), кг	2500
рабочий орган (шестилепестковый грейфер) / масса, кг	ГЛ-1, ГЛ-2 / 337
объем рабочего органа, м ³	0,20
угол поворота вала ротатора, град.	бесконечный